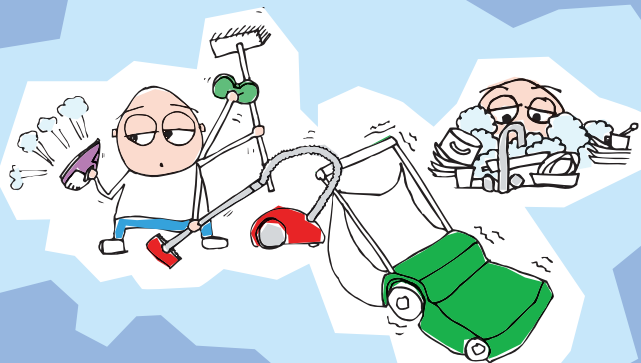
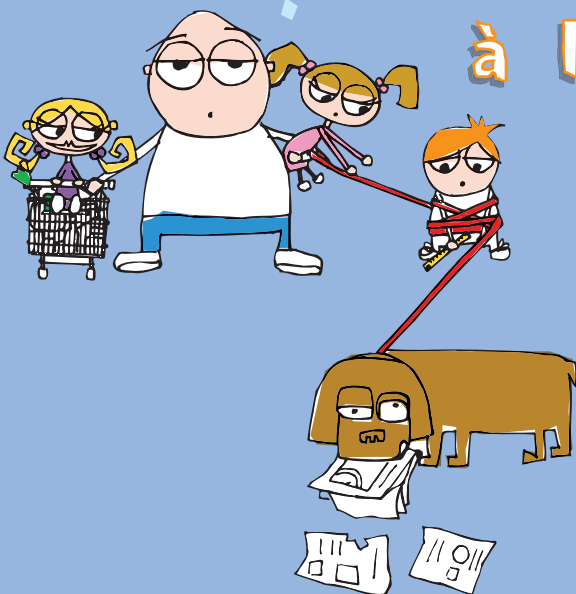


Le 15 avril 2008,  
au Parc des Expositions  
de Mulhouse



# 1<sup>er</sup> Forum des services à la personne



Entreprises présentes :

AB Paysages, Les Chérubins,  
Etudes-Succès,  
Les Bourgeons Malins, ADMR,  
APA Bassin Potassique,  
A2micile,  
APA – Fami-emploi68,  
DOMI LIVRE, ORDILOGIS, ASI,  
VIADOM, ASAME, AMAC,  
WARUM NET, INTER JOB,  
DOMISERVICES 68, etc...

Mardi 15 avril 2008, 10h00 à 20h00, au Parc des Expositions de Mulhouse



Maison de l'Emploi  
et de la Formation  
du Pays de la Région Mulhousienne

En partenariat avec le Groupe de Travail des Services à la personne

Services à  
la personne  
Agence nationale

# Les activités représentées :

- Entretien de la maison et travaux ménagers ;
- Petits travaux de jardinage et petit bricolage ;
- Garde d'enfant à domicile ;
- Soutien scolaire à domicile ;
- Préparation et/ou livraison de repas à domicile ;
- Assistance aux personnes dépendantes, à domicile
- Garde-malade, à l'exclusion des soins ;
- Assistance informatique et assistance administrative à domicile
- Promenades d'animaux de compagnie ;
- Soins d'esthétique à domicile pour les personnes dépendantes ;
- Maintenance, entretien et vigilance temporaires, à domicile ;
- Collecte et livraison à domicile de linge repassé ;
- Aide à la mobilité et au transport de personnes ayant des difficultés de déplacement ;
- Prestation de conduite du véhicule personnel des personnes dépendantes, pour les démarches administratives ;
- Accompagnement des enfants dans leurs déplacements, des personnes âgées ou handicapées en dehors de leur domicile (promenades, transports, actes de la vie courante) ;
- Livraison de courses à domicile ;



Pour votre information,  
venez rencontrer les professionnels :

- Organismes de formation
- Institutions
- Création d'entreprises
- Plate-forme des services

Tout au long de la journée, des débats vous sont proposés :

**11h00 – 11h30** : Les métiers des services à la personne

**11h30 – 12h30** : Créer son activité, dans quelles conditions ?

**14h30 – 15h30** : Les enjeux de la professionnalisation (Formation, VAE, etc....)

**15h30 – 16h30** : CESA bancaire et CESA préfinancé

**16h30 – 17h30** : Les aides financières à la dépendance : réponses pratiques

**18h00 – 19h00** : Schéma prospectif de développement des services à la personne sur le pays de la région mulhousienne