

Ils sont passés par CitésLab^{CL} Mulhouse,



MODEL TEAM BRAND, Quartier des Coteaux à Mulhouse **Mickaël NELSON**

Impliqué au sein de son quartier, Mickaël Nelson a très tôt eu le goût de l'entrepreneuriat et du montage de projet. Dès le collège, avec un groupe d'amis, ils impriment des t-shirts à l'effigie de leur unité. Par la suite le projet grandit, se structure et nécessite une réelle professionnalisation. La rencontre avec l'animateur CitésLab va lui permettre de s'orienter dans ses démarches pour aboutir, en 2009, à la création de la « Model Team Brand », entreprise de création et vente de vêtements issus de la mode éthique.



CHALEUR DE FES, Quartier de Bourzwiller à Mulhouse **Naïma NACIRI**

Travaillant pendant 12 ans dans un grand magasin de vêtements comme conseillère de vente, puis au chômage en 2002, de nature volontaire, j'ai décidé d'aller de l'avant ! Passionnée par l'organisation de fêtes à l'occasion de divers événements, j'ai décidé de me professionnaliser dans ce domaine en créant une entreprise d'organisation d'événements : mariages, baptêmes, banquets, salons, negafa, location de matériel, etc... Une personne de la Région Alsace m'a orientée vers le service CitésLab avec qui j'ai pu être guidée dans mon projet.



RESTAURANT AU P'TIT PRINCE, Quartier Porte du Miroir **Mélanie et Kenal TOPAL**

Entreprendre a toujours été pour nous une volonté permanente. Bénéficiaires du RMI en 2008, nous avons pour projet de reprendre un restaurant. Ayant déjà dirigé une entreprise auparavant, nous n'avions cependant jamais été accompagnés dans nos démarches. Orientés par notre assistante sociale vers l'animateur CitésLab, il nous a guidés entre les différents organismes de soutien à la création d'entreprise pour mener à bien ce projet qui nous tenait à cœur et ouvrir ce restaurant.



Pour contacter
l'animateur CitésLab

Jérôme Iltis

Maison de l'Emploi et de la Formation
du Pays de la Région mulhousienne

48, rue Franklin (sonnette n°20, 1er étage)
68200 Mulhouse

CitésLab effectue également des permanences au
sein d'autres quartiers !
Pour connaître les dates et lieux, contactez-le
directement :

Soit par téléphone (ligne directe) : 03 89 33 95 84
Soit par Courriel : j.iltis@mef-mulhouse.fr

Pour plus d'information, consultez le site internet de la
Maison de l'Emploi et de la Formation :
www.mef-mulhouse.fr

En partenariat avec



Avec le soutien financier de



CitésLab Mulhouse bénéficie du soutien du Fonds Social Européen

« CitésLab est une marque de la Caisse des Dépôts »

CitésLab^{CL} Mulhouse

“

Une idée, un projet,
envie de créer une
entreprise, votre activité...

... et si on en parlait ?



www.citeslab.fr CitésLab^{CL}

CitésLab,

c'est quoi ?

- Un **accueil gratuit** pour les porteurs de projet ;
- Un service de **proximité**, pour les habitants des quartiers prioritaires et pour ceux qui souhaitent y installer leur future activité.

L'animateur CitésLab,

c'est qui ?

Présent dans votre quartier, à votre écoute :

- Il vous **aide** à trouver une idée qui vous correspond et à la faire grandir.
- Il vous **informe** sur toutes les étapes de la création, les aides et les appuis.
- Il vous **oriente** vers les partenaires pour le montage, le financement de votre projet et le test de votre activité.
- De plus, il reste **vos référent** tout au long de votre parcours.



CitésLab^{CL} Mulhouse

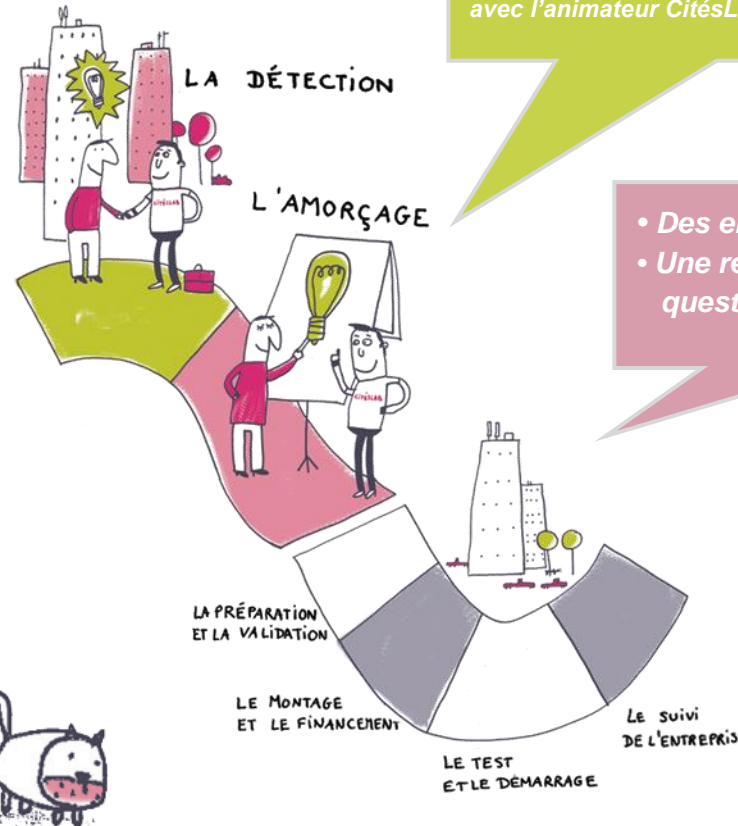
ça se passe comment ?

Dès les premières étapes de votre parcours de créateur, vous êtes déjà sur la bonne voie.



Balise® est le premier dispositif entièrement pensé pour faire émerger les idées et les projets de création d'entreprise et d'activités. Présentant une base de données de plus de 800 témoignages de créateurs d'entreprises, ce logiciel vous permettra de mieux formuler votre idée et de préciser votre projet. Venez le consulter librement avec l'animateur CitésLab !

Balise®



- Des entretiens individualisés.
- Une réponse à vos premières questions

