



**Maison de l'Emploi
et de la Formation**
du Pays de la Région Mulhousienne

Février 2010



DIAGNOSTIC TEXTILE

” Eléments de synthèse

RÉDUIRE
les freins culturels et sociaux
à l'accès à l'emploi

ACCUEILLIR
et accompagner
des personnes à la recherche
d'un emploi

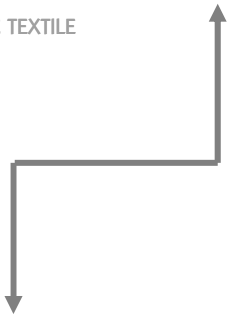
DÉVELOPPER
une stratégie partagée

ANIMER
la gestion territoriale des emplois
et des compétences

CONTRIBUER
au développement local



DIAGNOSTIC TEXTILE



Sommaire

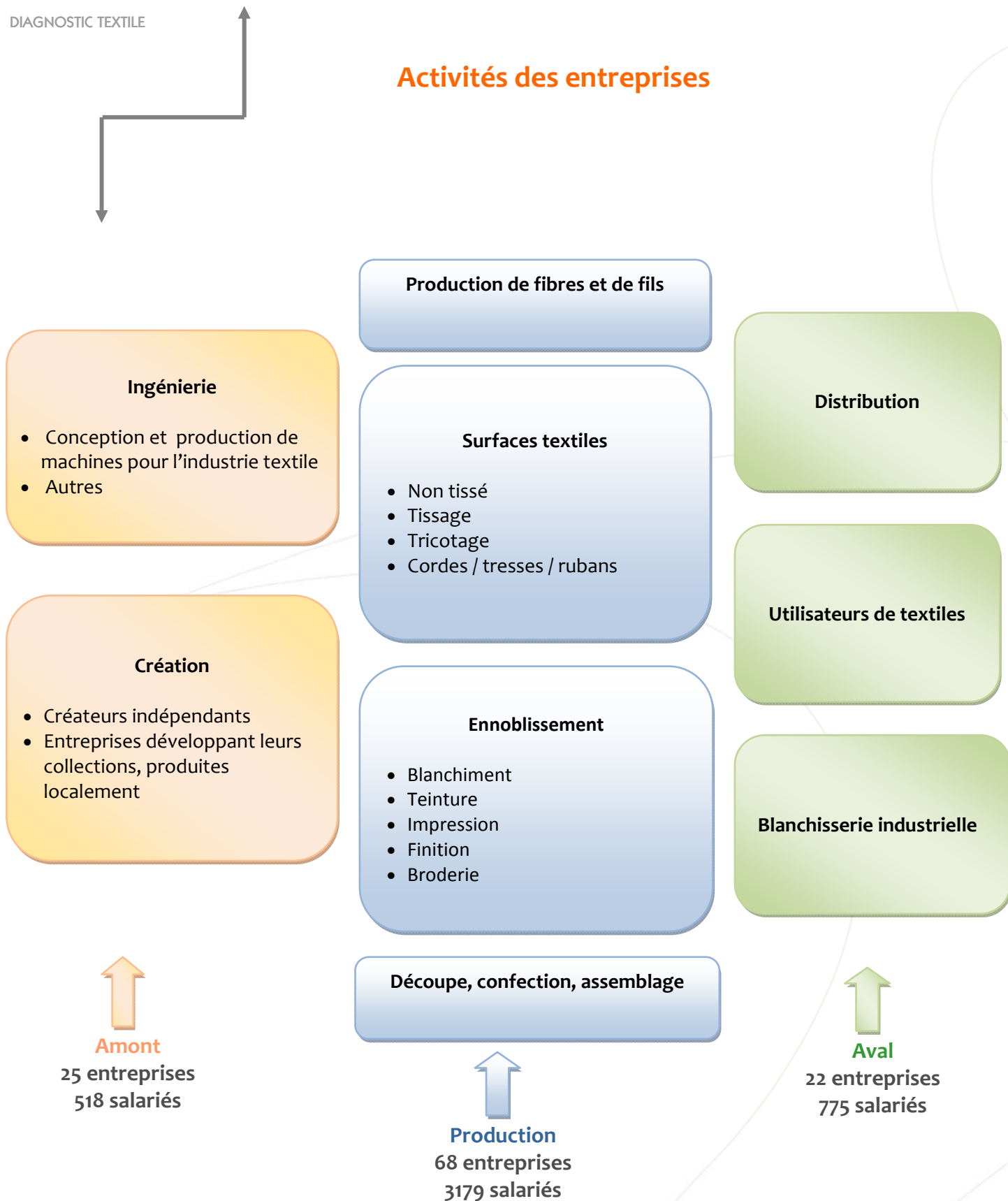
- ✓ Activités et situation géographique des entreprises **page 4 - 5**
- ✓ Localisation selon l'activité -
Entreprises du Sud Alsace face aux tendances nationales **page 6 - 7**
- ✓ Effectif de la filière - Salariés et formations **page 8 - 9**
- ✓ Préconisations - Outils mobilisables par les partenaires
TransverS'AL **page 10 - 11**

Éléments de contexte

La filière textile se compose de l'ensemble des entreprises de production de textiles, de même que celles situées en amont ou en aval de la production.

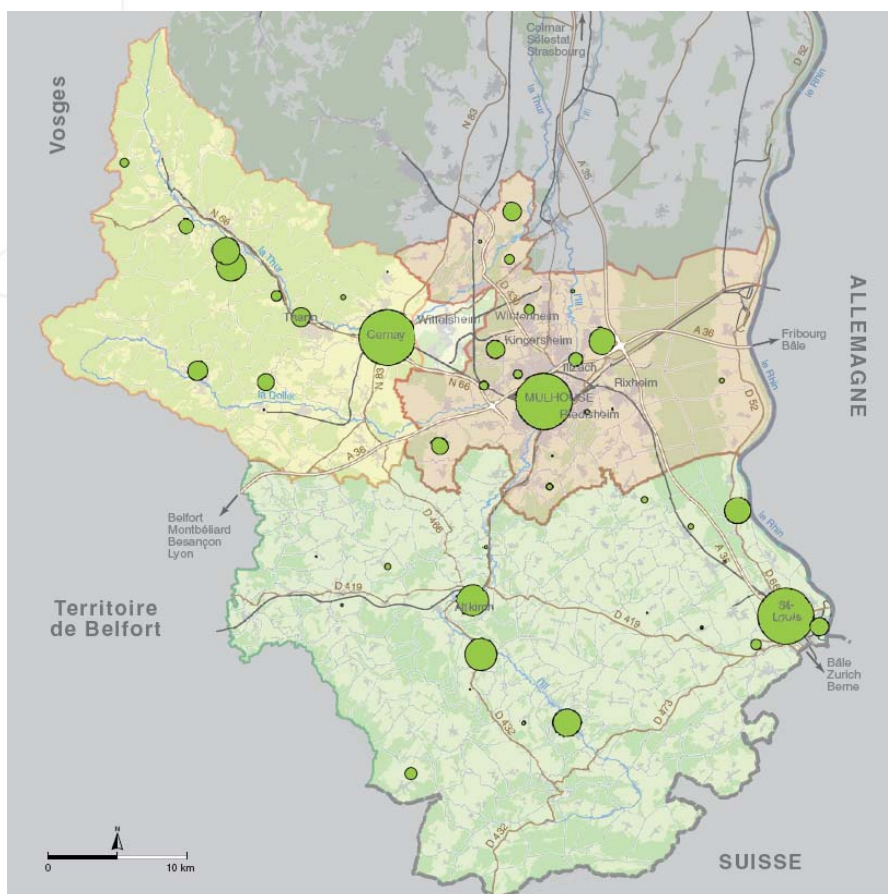
Elle rassemble **115 entreprises et 4 472 salariés** dans le Sud Alsace, soit 40% des entreprises et des effectifs de la filière au niveau régional.

Activités des entreprises



Situation géographique des entreprises

Répartition des effectifs de la filière textile par commune



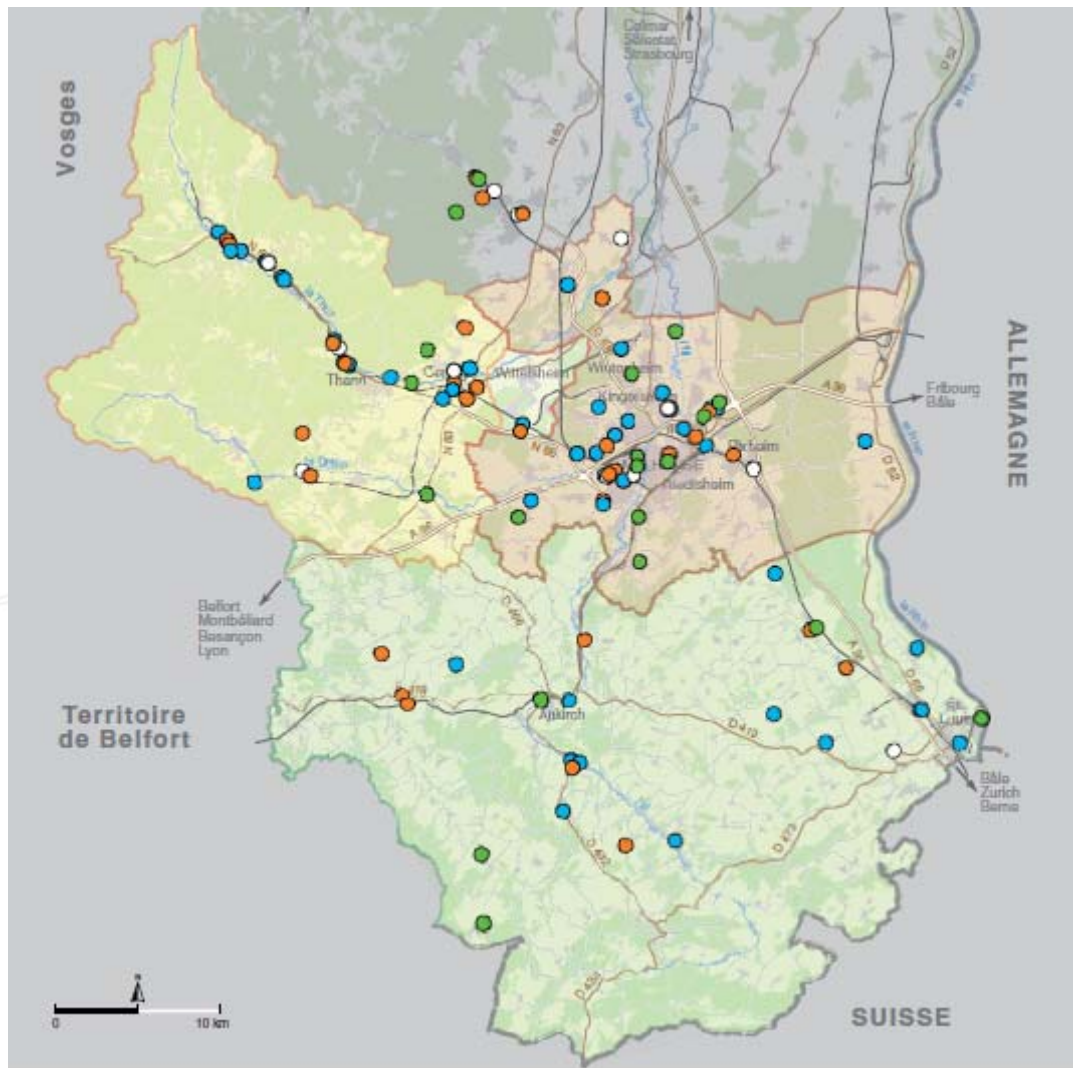
A retenir :

Les entreprises de la filière comptent **en moyenne 39 salariés**.

Les structures sont, cependant, **plus petites** dans le Pays de la Région Mulhousienne que dans le reste du Sud Alsace.

Leurs activités y sont par ailleurs **plus diversifiées** (création, distribution, blanchisserie, etc.).

Localisation des entreprises selon leurs activités



- Entreprises d'ingénierie et de création
- Entreprises de production, de surfaces textiles, d'ennoblissement, d'assemblage / confection
- Entreprises de distribution, blanchisseries industrielles et utilisateurs de produits textiles

A retenir

Les activités des entreprises de la filière **sont variées et complémentaires**.

Peu de structures se font directement concurrence : elles forment plutôt un réseau au sein duquel tous les métiers, de la conception à la distribution, sont représentés.

Les entreprises du Sud Alsace face aux tendances nationales

		Tendances nationales
Ingénierie	17 entreprises, 397 salariés	↗
Création	8 entreprises, 1 210 salariés	
Production de fibres et de fils	1 entreprise, 245 salariés	↘
Surfaces textiles		
Non-tissés		↗
Tissage	8 entreprises, 381 salariés	↘
Tricotage		↘
Cordes-Tresses		
Ennoblement	23 entreprises, 419 salariés	Forte concurrence; délocalisations
Confection / assemblage	25 entreprises, 1 230 salariés	Forte concurrence; délocalisations pour les activités de confection de masse pour les marchés traditionnels
Double métier de la production	11 entreprises, 904 salariés	
Distribution	11 entreprises, 130 salariés	↗
Utilisateurs	6 entreprises, 595 salariés	
Blanchisseries industrielles	5 entreprises, 50 salariés	↗

« Textiles techniques » ↗



928 salariés et 24 entreprises ont été identifiées comme « fragiles »

A retenir

Alors que la production d'articles textiles traditionnels décroît en volume et en valeur depuis plus de dix ans, les entreprises du territoire doivent, pour assurer leur développement et maintenir leurs emplois, **diversifier leurs activités** (notamment vers la distribution), se **réorienter vers des marchés de niche** (haut de gamme, etc.), et/ou **développer la production de textiles techniques**.

Le **savoir-faire développé sur les marchés traditionnels** est indispensable pour se positionner sur des activités à plus forte valeur ajoutée (assemblage de multi-matériaux, produits techniques, impression numérique, etc.).

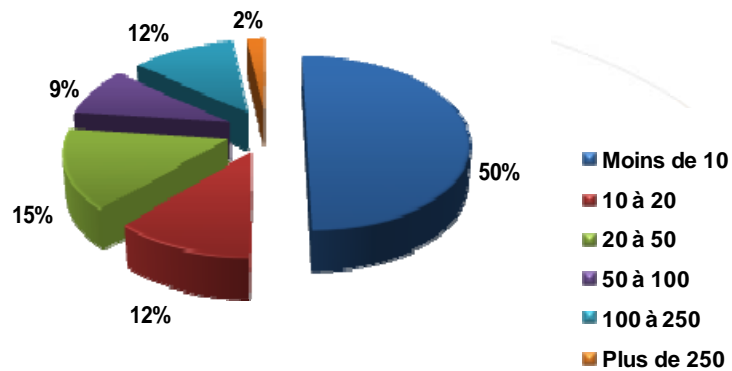
Parmi les **marchés porteurs** de croissance et donc d'emplois, figurent notamment la **santé, la construction, la protection individuelle, la sécurité, les géotextiles, le textile pour l'événementiel, et l'environnement**.

Effectif de la filière

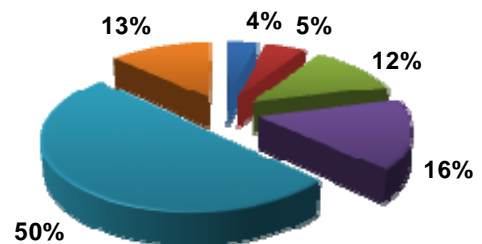
Répartition des entreprises et des salariés par Pays

Pays	Nombre d'entreprises	Nombre de salariés
Pays Thur Doller (et bassin de Guebwiller)	43	1844
Pays de la Région Mulhousienne	45	1140
Pays de Saint -Louis - Altkirch	27	1488

Répartition des entreprises par taille



Répartition des salariés par type d'entreprise



A retenir

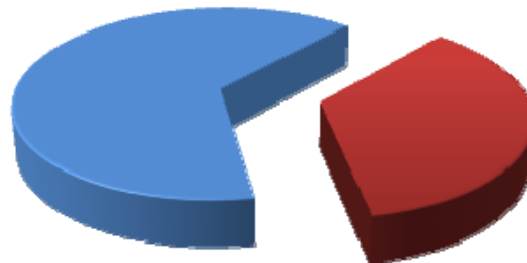
Les **trois quarts des effectifs** de la filière sont employés par les **29 entreprises de plus de 50 salariés**. La majorité de ces entreprises a diminué ses effectifs depuis 4 ans.

Face à celles-ci, la filière est caractérisée par un tissu de TPE particulièrement dense et créateur d'emplois : la **moitié des entreprises compte moins de 10 salariés**.

Salariés et formations

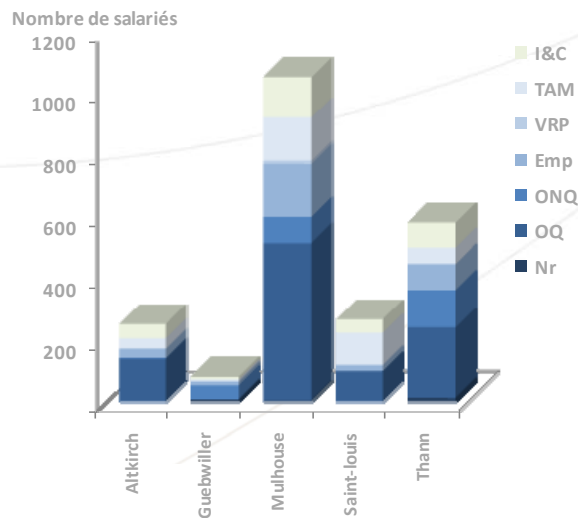
OPCA des entreprises de la filière

Autres OPCA
64,4% des entreprises
60 % des salariés

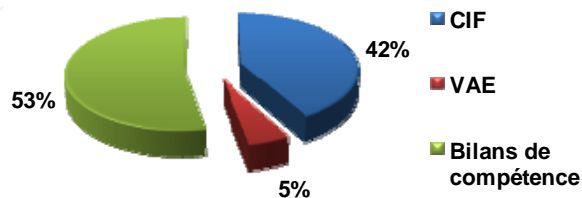


FORTHAC
35,6% des entreprises
40 % des salariés

CSP des salariés des entreprises du Forthac par bassin d'emploi



Dispositifs financés par le Fongecif pour des salariés de la filière textile (2005 - septembre 2009)



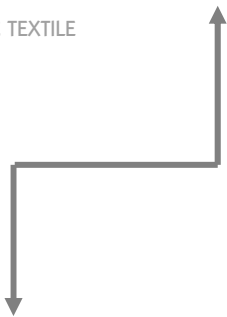
A retenir

Plus d'un tiers des entreprises de la filière adhère au Forthac. Il s'agit en majorité d'entreprises de plus de 10 salariés ; elles représentent 40% des salariés de la filière.

Les autres entreprises de la filière adhèrent en majorité aux OPCA suivants : Adefim, Intergros, Opciba, Plastifaf, Agefos PME et Opcalia.

Au sein des entreprises adhérentes au Forthac, la majorité des salariés sont des ouvriers (qualifiés ou non) , les ouvriers non qualifiés travaillant exclusivement dans des entreprises des bassins de Mulhouse, Thann et Guebwiller.

Depuis 2005, le Fongecif a financé 77 démarches de VAE, de bilans de compétences et de CIF initiées par des salariés du textile. Les bénéficiaires sont issus de 31 entreprises différentes, dont 80% ont plus de 50 salariés. Bon nombre de ces entreprises ont connu, durant cette période, une baisse d'activité. Un tiers des formations financées concernent la gestion de projet ou la communication. Des passerelles sont aussi mises en évidence vers certains métiers du bâtiment (chauffage, sanitaires) ou des services aux personnes (aide soignante).



Préconisations à destination des entreprises

Identifier et valoriser les passerelles possibles entre les métiers au sein de l'entreprise :

⇒ Utiliser la cartographie des passerelles pour identifier la manière de développer la productivité de l'entreprise tout en accroissant l'employabilité des salariés.

Anticiper :

⇒ Anticiper les pertes de compétences dues aux départs à la retraite, risquant de faire perdre des marchés à l'entreprise.

⇒ Anticiper les nouveaux marchés porteurs d'activité et créateurs d'emploi.

Faire appel aux réseaux :

⇒ Utiliser la complémentarité des entreprises de la filière dans le Sud Alsace pour développer son réseau d'entreprises partenaires.

⇒ Se tenir informé des services et formations à disposition des chefs d'entreprise .



Outils mobilisables par les partenaires TransverS'AL

Identifier et valoriser les passerelles possibles entre les métiers :

- ⇒ Cartographie des passerelles entre les métiers.
- ⇒ Développer l'employabilité des salariés dans les plus grandes entreprises.
- ⇒ Outils de communication envers les chefs d'entreprises, les salariés et les représentants du personnel concernant les passerelles existantes entre les métiers.
- ⇒ Outils d'information sur les marchés porteurs.
- ⇒ Outils facilitant l'accès à la formation et à la validation des acquis des salariés (numéro de téléphone unique, articulation des dispositifs d'accueil des salariés, etc.).

Soutenir les plus petites entreprises dans la création et le développement de l'emploi :

- ⇒ Développement et promotion d'actions de formation en ressources humaines pour les dirigeants des TPE.
- ⇒ Outils d'information des TPE sur les services disponibles sur le territoire .
- ⇒ Visites dans les petites entreprises en développement.

Poursuivre le travail de mutualisation des connaissances :

- ⇒ Outils de mutualisation des connaissances des entreprises, pour acquérir une vision globale et partagée des enjeux.
- ⇒ Présenter la diversité des métiers du textile.
- ⇒ Utilisation des outils développés sur le territoire (Orientoscope, etc.).



DÉVELOPPER
ANIMER
CONTRIBUER
RÉDUIRE
ACCUEILLIR

