

Séminaire territorialisé de conduite de projets

10 décembre 2008



Développement économique des quartiers

L'expérience mulhousienne



I. Introduction



Philippe Maitreau

Adjoint au Maire de Mulhouse

en charge des finances

et de l'action économique locale

II. Présentation du territoire et de ses enjeux



Reynald Bavay

Directeur

Agence d'Urbanisme
de la Région Mulhousienne (AURM)

MULHOUSE ET SES QUARTIERS PRIORITAIRES



Briand-Franklin



Brossolette



Les Coteaux



Drouot

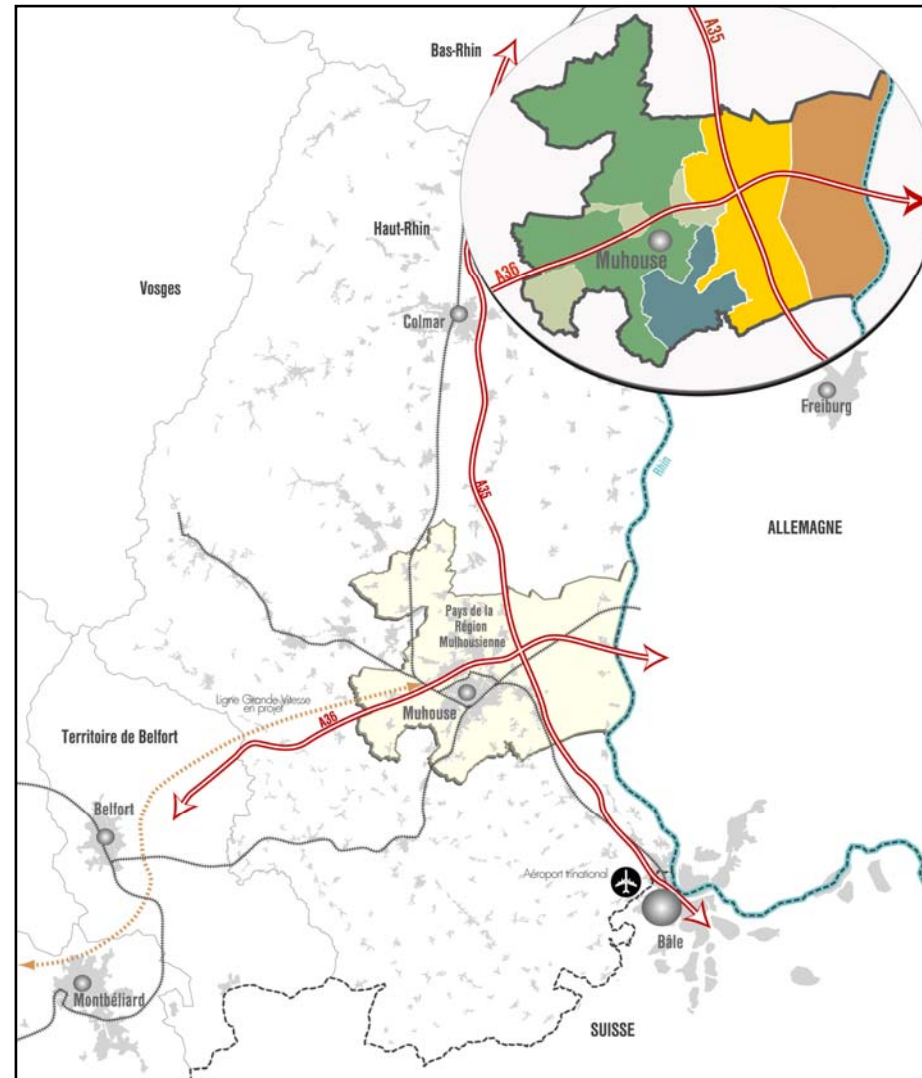


Porte du Miroir

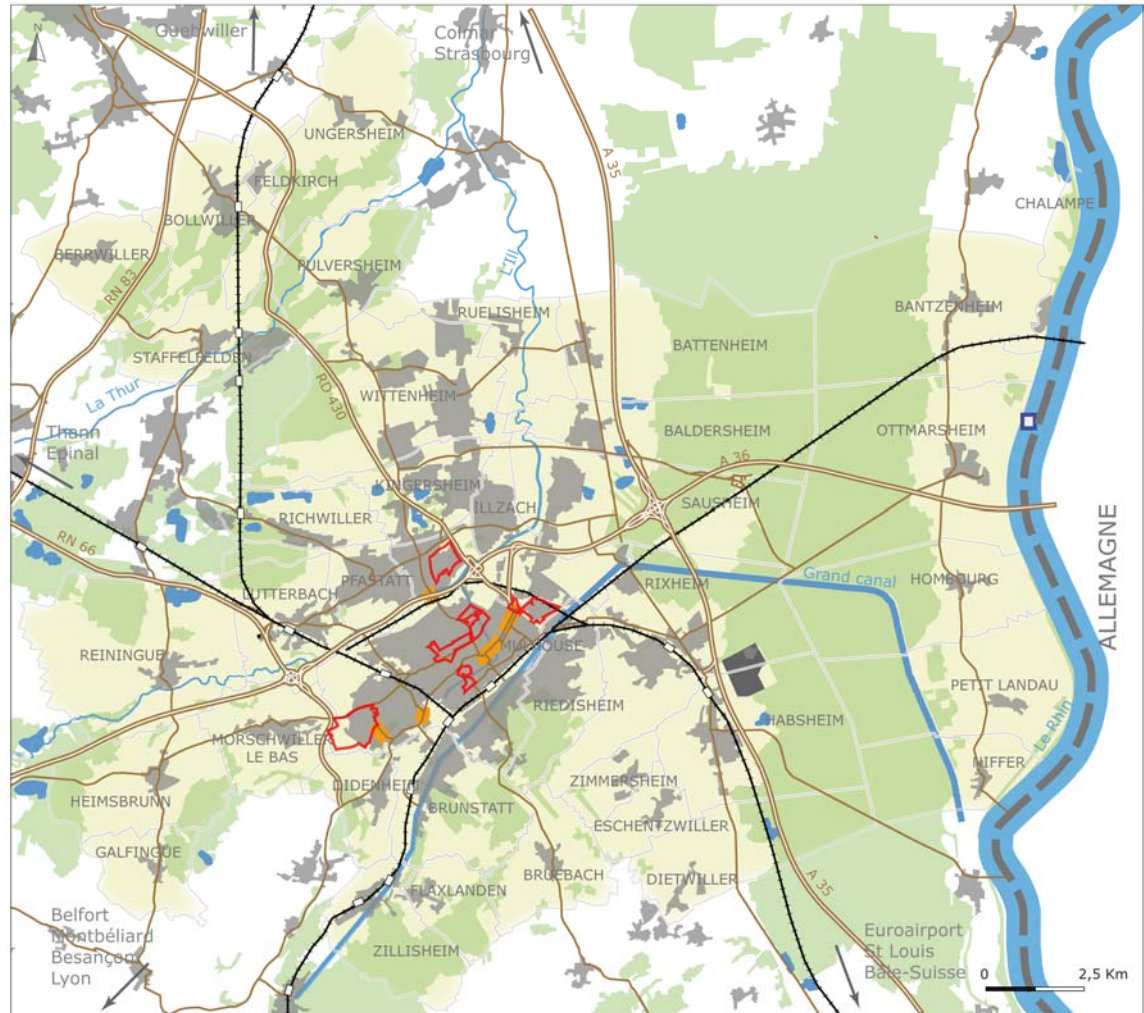


Wolf-Wagner
Vauban-Neppert

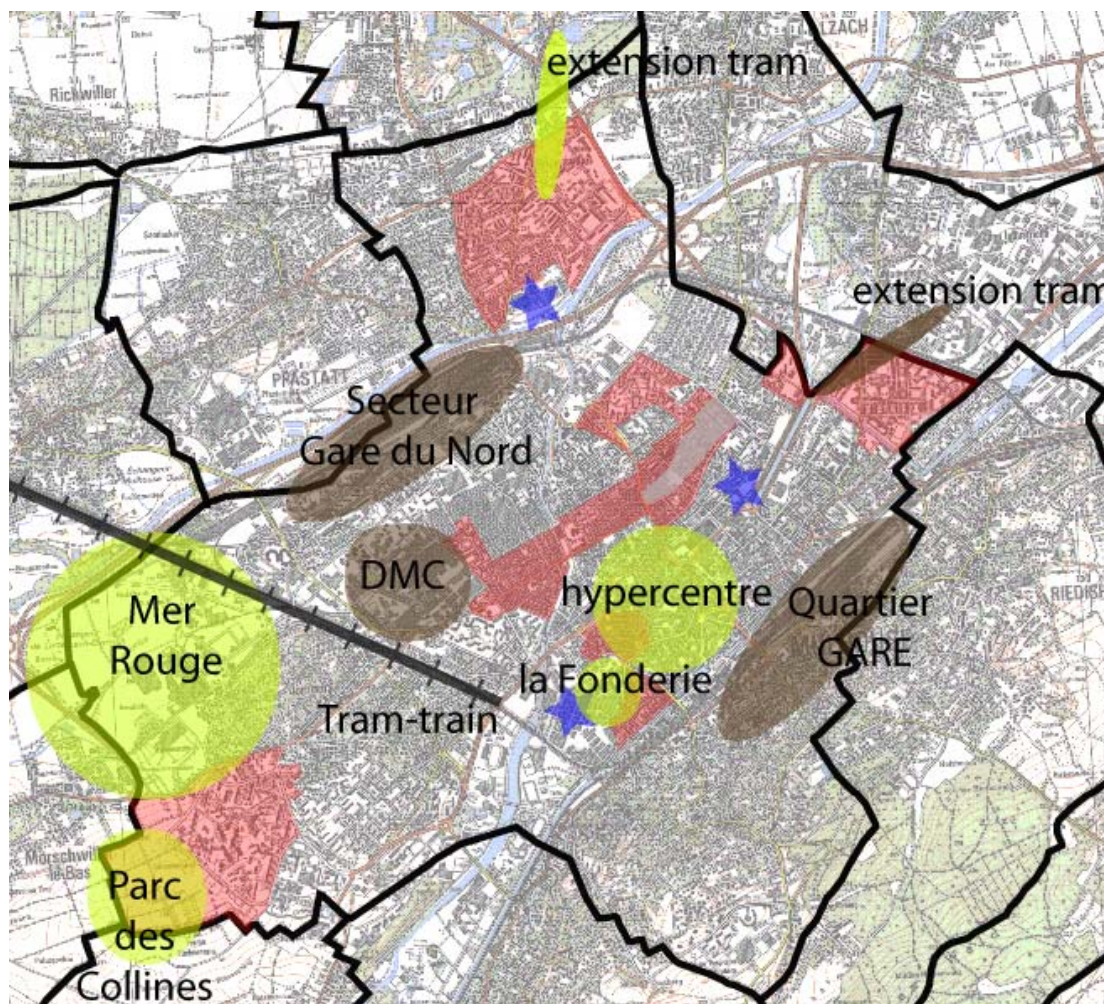
La région mulhousienne est au coeur d'un réseau métropolitain européen



Des quartiers prioritaires présents au cœur de l'agglomération



Les quartiers prioritaires sont concernés par les projets structurants



II. Présentation du territoire et de ses enjeux



Christophe Wanner

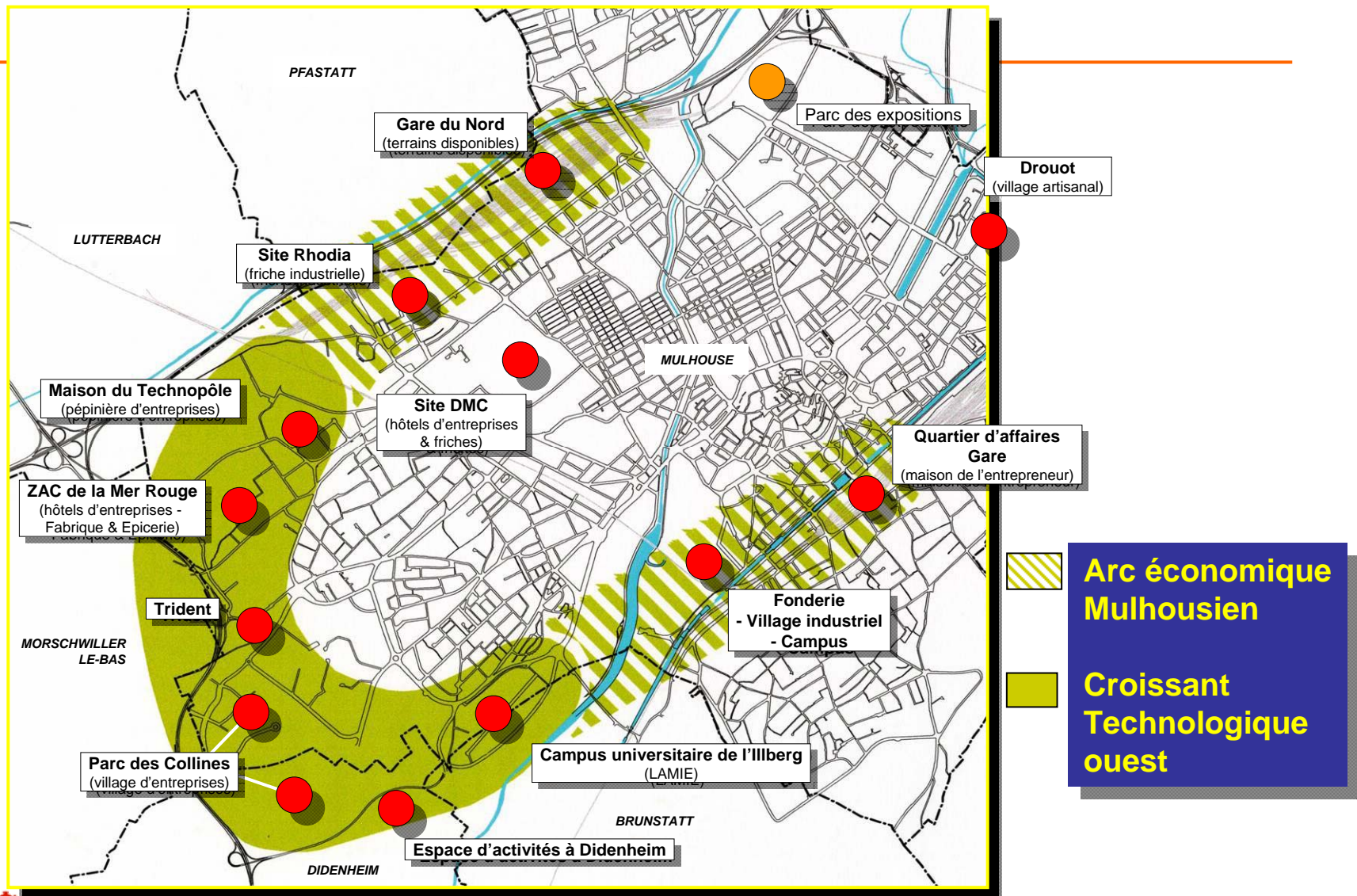
Directeur Général Adjoint

Chargé du développement

Mairie et Communauté d'Agglomération

Mulhouse Sud Alsace

OFFRE IMMOBILIERE ET FONCIERE MULHOUSIENNE : une concentration de ressources organisée en réseau



III. Une politique urbaine...

... au service du développement économique



Brigitte Göllner

Directrice Générale Adjointe

Chargée de la solidarité

Mairie et Communauté d'Agglomération

Mulhouse Sud Alsace

Programme de renouvellement urbain



III. Une politique urbaine...

... au service du développement économique



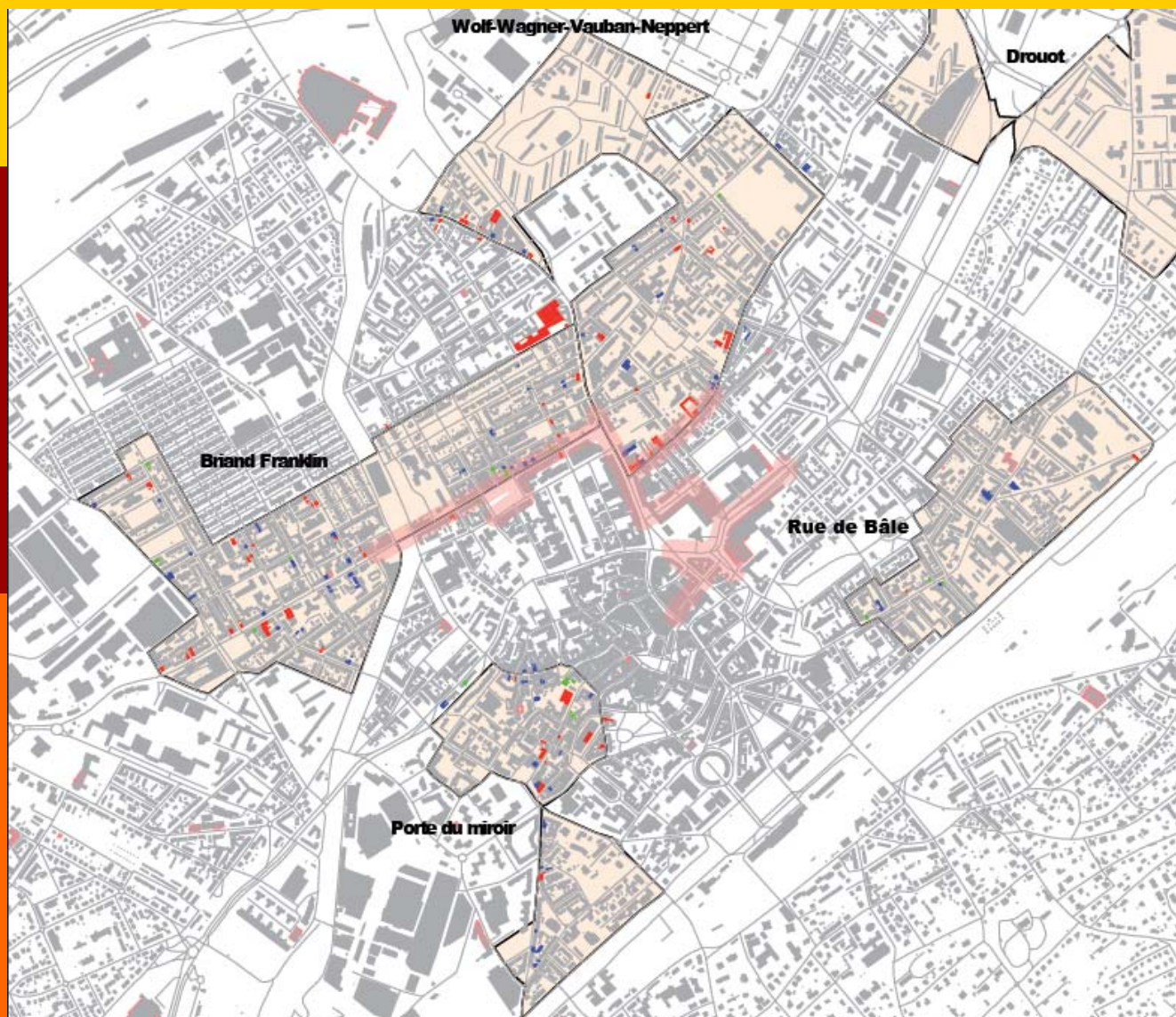
Dominique Mesnier

Secrétaire Général

Société d'Équipement

de la Région Mulhousienne

RUDIC

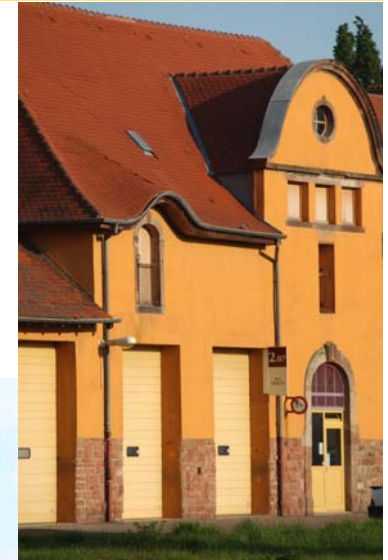


Périmètre ZUS



Périmètre RUDIC

Village artisanal Drouot



III. Une politique urbaine...

... au service du développement économique



Yannick Guibout

Animateur des métiers

Chambre de Métiers d'Alsace

III. Une politique urbaine...

... au service du développement économique



Daniel Damman

Directeur de Projet Tram-Train

Société d'Équipement

de la Région Mulhousienne

Tram Train

Déc. 2008

LE TRAM TRAIN DE L'AGGLOMERATION MULHOUSIENNE













IV. Une politique sociale et de l'emploi... ... au service du développement économique



Brigitte Göllner

Directrice Générale Adjointe

Chargée de la solidarité

Mairie et Communauté d'Agglomération

Mulhouse Sud Alsace

Contrat Urbain de Cohésion Sociale



IV. Une politique sociale et de l'emploi... ... au service du développement économique



Dominique Huard

Directeur

Maison de l'Emploi et de la Formation
du Pays de la Région Mulhousienne

Service d'Amorçage de Projets



- ✓ Sensibiliser
- ✓ Détecter
- ✓ Amorcer
- ✓ Communiquer
- ✓ Capitaliser
- ✓ Maillage - veille



Service d'**A**morçage de **P**rojets
Entreprendre dans les quartiers

V. Une politique de développement économique en tant que telle



Jean-Claude Wisson

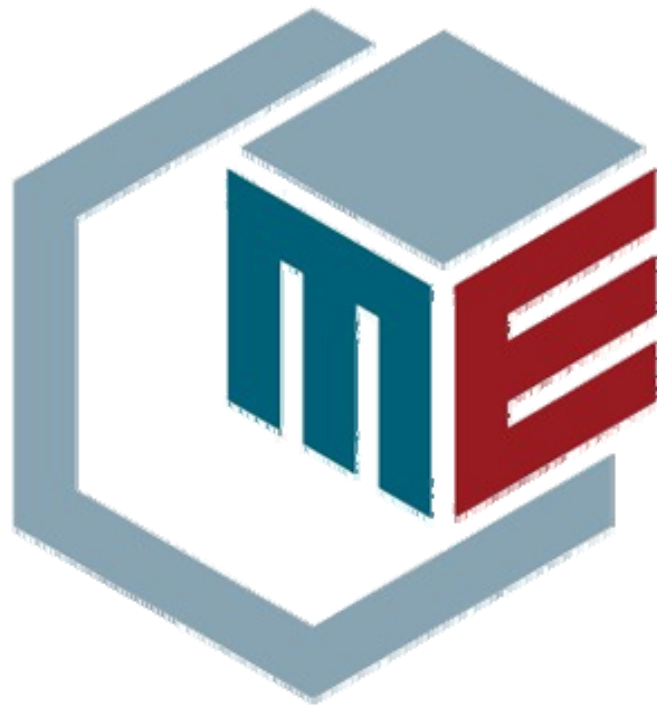
Directeur Général Adjoint

Chambre de Commerce et d'Industrie

Sud Alsace Mulhouse

Maison de l'entrepreneur

« Croisons nos réseaux »

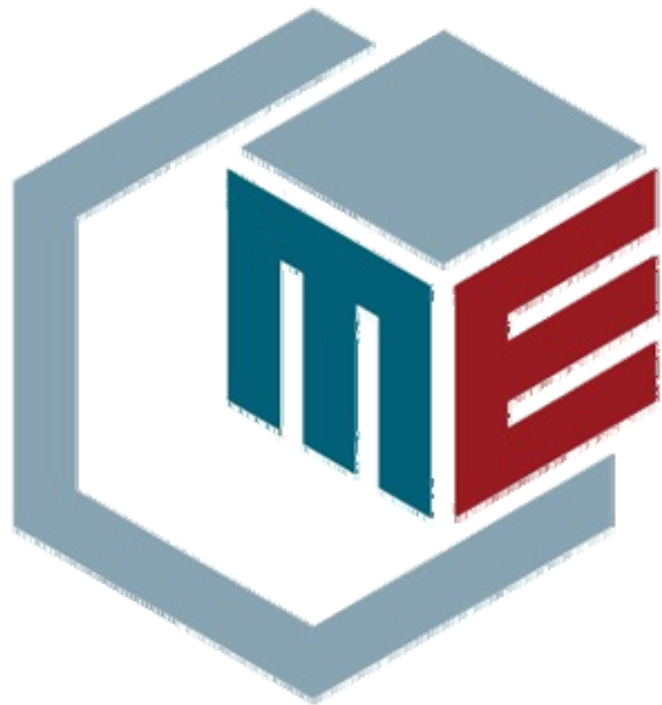


LA MAISON DE
L'ENTREPRENEUR

☛ Favoriser les réseautages entre les entreprises du territoire, leurs clients, leurs partenaires privés et publics

☛ Mettre à disposition des entrepreneurs les compétences et les ressources nécessaires à la réussite de leurs projets

Maison de l'entrepreneur



LA MAISON DE
L'ENTREPRENEUR

A ce jour, depuis Janvier 2006 ...

Fréquentation : 9 657 personnes
dont :

- 1er accueil et écoute : 10 %
- participation aux événements : 40 %
- mise à disposition de bureaux
pour des rencontres entre les
entreprises et leurs partenaires: 50 %



Merci pour votre attention



















